



1. Betrachte das Bild und beschrifte die Teile des Buntspechtes, die du erkennen kannst, mit Fachbegriffen. Zeichne Pfeile an die Teile, die du benennst. Erkläre die Bedeutung dieser Körperteile genau!



2. Einen weiteren, wesentlichen Körperteil des Buntspechtes kannst du auf dem Bild nicht sehen.

a) Nenne ihn: _____

Erkläre die Bedeutung dieses Körperteils genau!

b) Betrachte das Bild und erkläre genau, welche Ähnlichkeit zwischen dem Frosch und dem Buntspecht besteht.





3. Der Buntspecht besitzt ein sehr gutes Gehör. Erkläre, wozu er dieses nutzt.

4. Vergleiche das Bild dieses neugeborenen Hundes (2 Tage alt) mit den Jungen des Buntspechtes.



5. Kreuze richtige Aussagen an!

- der Buntspecht wird etwa 25 cm groß.
- der Buntspecht hämmert 20 mal pro Sekunde gegen einen Baumstamm.
- Die Brutzeit liegt unter 2 Wochen.
- Die Jungtiere bleiben etwa 1 Monat bei den Eltern.
- Buntspechte sind nachtaktiv.
- Durch das Hämmern lockt der Buntspecht die Weibchen an.

6. Betrachte die beiden Schnäbel. Welcher Schnabel gehört wohl zum Buntspecht? Welcher Schnabel ist besser geeignet, um Löcher in den Baum zu hacken?







1. Betrachte das Bild und beschrifte die Teile des Buntspechtes, die du erkennen kannst, mit Fachbegriffen. Zeichne Pfeile an die Teile, die du benennst. Erkläre die Bedeutung dieser Körperteile genau!



Meißelschnabel. Damit hämmert der Specht ca. 10-15 mal pro Sekunde in Holz, um Höhlen zu bauen.

Kletterfüße mit scharfen Krallen. Damit hält sich der Specht an Bäumen fest.

Stüttschwanz. Damit stützt sich der Specht am Baum ab, wenn er klettert.

2. Einen weiteren, wesentlichen Körperteil des Buntspechtes kannst du auf dem Bild nicht sehen.

a) Nenne ihn: Fangzunge

Erkläre die Bedeutung dieses Körperteils genau!

Er besitzt eine lange, klebrige Fangzunge mit Widerhaken, um die Insekten aus der Baumrinde zu ziehen.

b) Betrachte das Bild und erkläre genau, welche Ähnlichkeit zwischen dem Frosch und dem Buntspecht besteht.



Auch der Frosch besitzt – wie der Specht – eine lange, klebrige Zunge, mit der er Insekten fängt. Die Insekten haften auf der Zunge und können nicht mehr entkommen.



3. Der Buntspecht besitzt ein sehr gutes Gehör. Erkläre, wozu er dieses nutzt.

Der Buntspecht nutzt sein feines Gehör, um die Larvengänge unter der Rinde zu hören. Hat er die Insekten geortet, lockt er diese mit Klopfen aus dem Versteck hervor und fängt sie dann.

4. Vergleiche das Bild dieses neugeborenen Hundes (2 Tage alt) mit den Jungen des Buntspechtes.



Der neugeborene Hund hat ein Fell und geöffnete Augen, denn er kann schon sehen. Die Jungen des Buntspechtes kommen nackt und blind auf die Welt.

5. Kreuze richtige Aussagen an!

der Buntspecht wird etwa 25 cm groß.

der Buntspecht hämmert 20 mal pro Sekunden gegen einen Baumstamm.

Die Brutzeit liegt unter 2 Wochen.

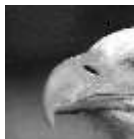
Die Jungtiere bleiben etwa 1 Monat bei den Eltern.

Buntspechte sind nachtaktiv.

Durch das Hämmern lockt der Buntspecht die Weibchen an.

6. Betrachte die beiden Schnäbel. Welcher Schnabel gehört wohl zum Buntspecht? Welcher Schnabel ist besser geeignet, um Löcher in den Baum zu hacken?

a



Schnabel a ist ungeeignet, da er gebogen ist. Zum Buntspecht gehört Schnabel b, denn damit kann er Löcher in den Baum hämmern.

b

